

2/2-Wege Magnetventil, direkt gesteuert,
stromlos geschlossen (NC)

2/2-way valve, direct shutter, normally closed
(NC)

Technische Daten

Elektrischer
Anschluß: mittels Stecker
(nicht im Lieferumfang ent-
halten)
gem. DIN 43650 (IP 65)
oder mittels Flachstecker
(IP 00)

Spannung AC: 24-42-110/
120-230 V
50-60 Hz

Spannung DC: 12-24-42/48-110 V

Einschaltdauer: ED 100%

Isolations-
klasse: Standard F (155°C)

Druckbereiche: 0-16 bar (je nach Nenn-
weite)

Umgebungs-
temperatur: max. + 40°C

Mediums-
temperatur: dichtungsabhängig

Standard-
Nennweite DN: 2,0 mm

Werkstoffe

Ventilkörper,
Plungerrohr: Messing MS 58
Innere
Elemente: Edelstahl ähnlich
DIN 1.4104

Dichtung: NBR

technical data

electrical
connection: with plugs
(not included)
DIN 43650 (IP 65) or with
faston (IP 00)

alimention
AC: 24-42-110/
120-230 V
50-60 Hz

alimention
DC: 12-24-42/48-110 V

working time: continuous service
ED 100%

insulation class: standard F (155°C)

pressure: 0-16 bar (according to
inner-diameter)

ambient
temperature: max. +40°C

working
temperature: according to sealing
standard

diameter DN: 2,0 mm

materials

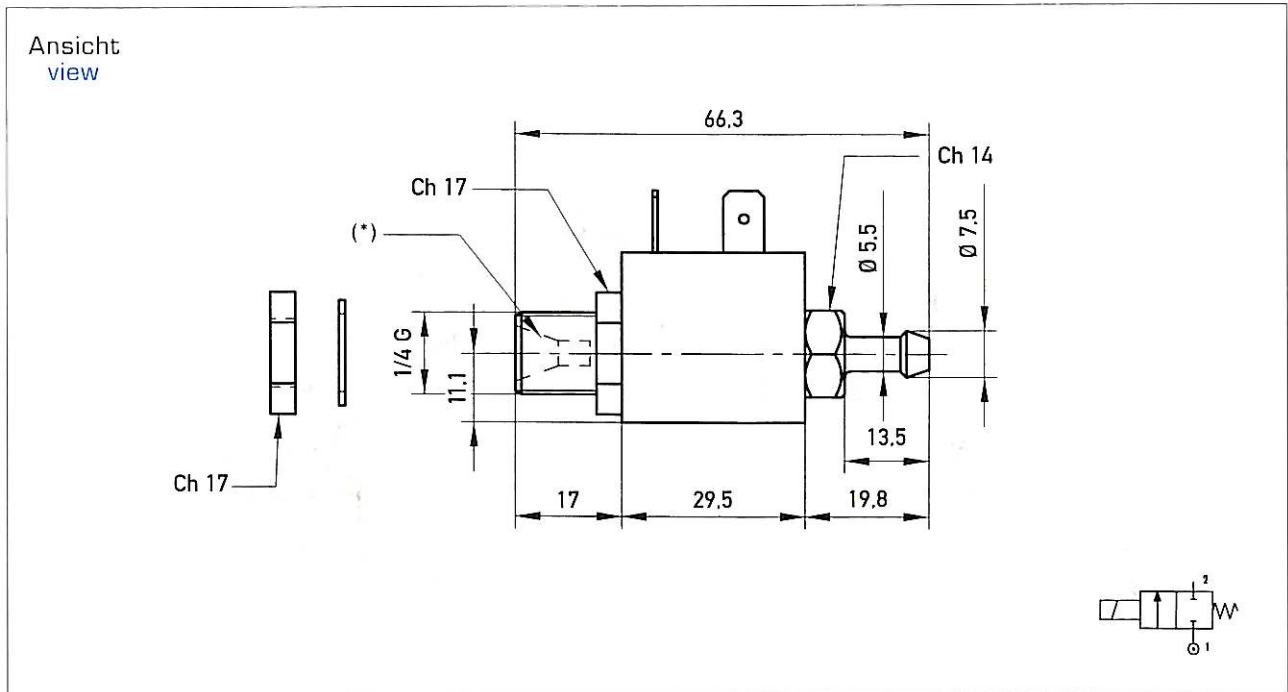
valve body,
tube guide: brass OT 58
interior parts: stainless steel
similar to AISI 430 F

sealing: NBR

MAGNETVENTIL solenoid valve

BMV 613

Technische Daten technical data



DN orifice mm	Leistungsaufnahme nominal power input VA ~ Watt =		max. Druck max. pressure ~ bar (PSI) =		Q Nn Luft/air m ³ /h (US g.p.m)*	KV Wasser/water l/min (US g.p.m)**	Gewicht weight kg (oz)
1,5	9,0	7/10	16,0 (232)	12,0 (174)	6,0 (5,2)	1,6 (1,4)	0,120 (4,2)
2,0	9,0	7/10	16,0 (232)	9,0 (131)	8,2 (7,1)	2,8 (2,4)	0,120 (4,2)
2,8	9,0	7/10	8,0 (116)	6,0 (87)	17,0 (14,6)	3,4 (2,9)	0,120 (4,2)

* für Luft von +20°C bei 6 bar Eingangsdruck und $\Delta p=1 \text{ kg/cm}^2$
 ** für Wasser von +20°C $\Delta p=1 \text{ kg/cm}^2$

* for air at +20°C at 6 bar inlet pressure and $\Delta p=1 \text{ bar}$
 ** for water at +20°C at $\Delta p=1 \text{ bar}$

Anschlüsse

Eingang: 1/4" Gas bzw. 9/16"-UNF
 Außengewinde für Schnell
 kupplung

Ausgang: Schlauchanschluß 6 mm

connections

inlet: 1/4" gas resp. 9/16"-UNF
 male thread for quick coupling

outlet: pipe connection 6 mm

Sieb

Eingangsseite auf Wunsch

filter

at inlet side on requirement

Befestigung

1 Spannmutter mit Dichtung für Wandmontage oder
 1 Haltewinkel für Bodenmontage auf Wunsch

fixing

1 tightening nut with washer for wall mounting or
 1 fixing support for groundfastening on requirement

Temperaturbereiche range of temperature

Dichtungswerkstoff sealing	Mediumstemperatur working temperature min. max.		Medien liquids
NBR (Perbunan)	-15°C	+90°C	Wasser, Luft, Gase water, air, gas
EPDM (Ethylen-Propylen) Standard	-30°C	+130°C	Wasser mit 30% Glycol water with 30% glycol
EPDM Special	-30°C	+160°C	Wasser, Dampf water, steam
FPM (Viton)	-20°C	+120°C	Öle oil