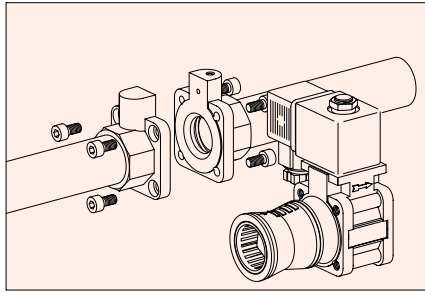


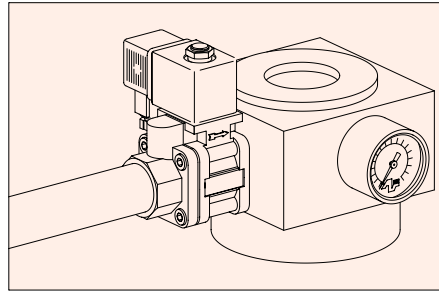
GAMMA-Ventil Baureihe 100

Besonders universelle und robuste Ventierreihe von DN 15 bis DN 50 (G1/2 bis G2) für die verschiedensten Anwendungen im Maschinen und Apparatebau.

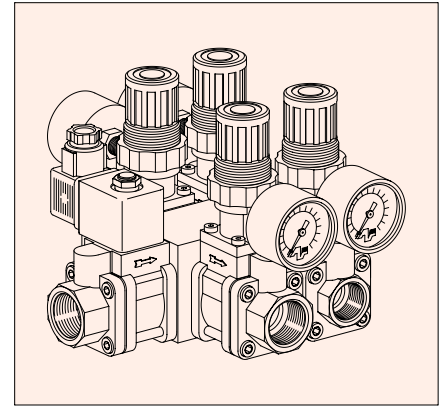
Schmutzpartikel im Durchflussmedium können zu Störungen an den Magnetventilen führen. Es empfiehlt sich daher der Einbau eines Schmutzfängers z.B. Typ SMF-133.. Seite 85



das Hauptventil (Zwischenflansch-Ventil) lässt sich radial demontieren

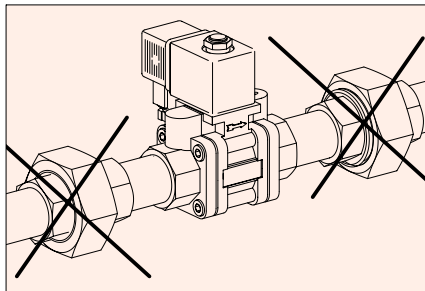


Anflanschventile können an druckführende Elementen angeschraubt werden

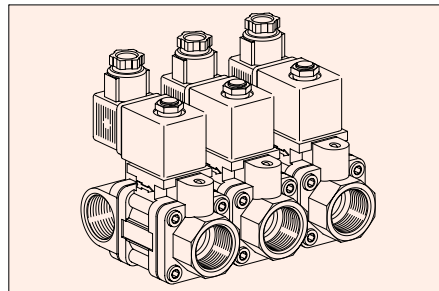


Insbesondere die bauliche Zusammenfassung verschiedener Ventilarten, z.B. Magnetventile und Druckregler, ggf. mit Sensoren in Multifunktions-Blöcke bringt erhebliche Vorteile:

- Einsparung von Montagezeit (Verrohrungsaufwand bis zu 85 % reduziert)
- Einsparung von Verschraubungen und Fittings
- Enorme Ersparnis an Bauraum



Kostenaufwendige Montage einer lös-baren Verschraubung ist entbehrlich



Ventilbatterien bis DN 50 (G 2) mit diversen Betätigungen und Schaltarten

KENNGRÖSSEN					
Allgemein					
Bauart	geräuscharmes Membranventil mit koaxialen Durchfluss				
Benennung	2/2-Weg-Magnetventil servogesteuert	2/2-Weg-Magnetventil mit Druckregler servogesteuert	2/2-Weg-Ventil druckbetätigt über Fremd- oder Eigenmedium	Handeinstellbares Druckregel-Ventil servogesteuert	Ventil-Batterien (alle Varianten)
Typbezeichnung	EGV	EGR	PGV	RGV	alle vorgenannten
Nennweite DN	DN 15 bis DN 50				
Anschluß	Rohrgewinde (ISO 228) G 1/2 bis G 2				
Umgebungstemperatur	– 20 °C bis + 60 °C (andere auf Anfrage)				
Mediumstemperatur	bei NBR: – 10 °C bis + 90 °C bei FPM und EPDM: – 10 °C bis + 130 °C (Ausnahmen siehe Tabelle)				
Mediumviskosität	bis ca. 20 mm ² /s				
Werkstoff	Ventilkörper: Membran-Stützeinheit: sonstige Innenteile: Dichtwerkstoff:		Ms 58 verstärkter Kunststoff (andere auf Anfrage) Niro-Stahl und Buntmetall NBR (Perbunan), EPDM (Äthylen-Propylen) oder FPM (Fluor-Kautschuk) (andere auf Anfrage)		
Befestigungsart	Einbau in starres Leitungssystem oder über Befestigungswinkel (siehe Zubehör)				
Einbaulage	beliebig, vorzugsweise stehend				
Pneumatisch - Hydraulisch					
Nenndruck PN	gemäß Typtabelle. Der Zahlenwert des Nenndruckes PN bezeichnet den zulässigen Betriebsüberdruck PB in bar bei 60 °C Umgebungstemperatur und 60 °C Mediumstemperatur. Soweit zwei Werte angegeben sind, bezieht sich der erste Wert auf Magnetspule mit höchster elektrischer Leistungsaufnahme, der zweite Wert auf die mit geringster Leistungsaufnahme.				
Druckbereich	0,2 bar bis zulässigem Betriebsdruck PB gemäß Tabelle. Bei Typ EGV Schaltart "Z" und Typ PGV ist auch Ausführung 0 bis 16 bar möglich				
Durchflusswert	Kv-Wert gemäß Typtabelle (voller Durchgang bei Druckdifferenz von 0,3 bar oder höher)				
Durchflussmedien	Neutrale gasförmige oder flüssige Medien Dichtwerkstoff NBR: z.B. Druckluft, Wasser, Hydrauliköle, neutrale Gase Dichtwerkstoff EPDM: z.B. Heißwasser Dichtwerkstoff FKM: z.B. Lösungsmittel, Heißwasser, Heißluft über 90 °C				
Schaltzeit	Öffnungszeit: 20 ms bis 2 s Schließzeit: 25 ms bis 5 s, je nach Durchflußmedium bzw. DN				
Elektrisch	Siehe unter Magnet-Spulen Seite 175				

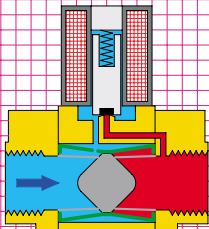
2/2-Wege-Magnetventil

Messing
blank

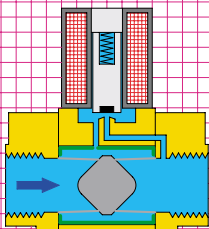
Produkt-Gruppe **53**

geräuscharm und schlagfrei schließend, für neutrale, gasförmige oder flüssige Medien
Typ EGV Baureihe 100 Schaltart "A" - in 0-Stellung geschlossen

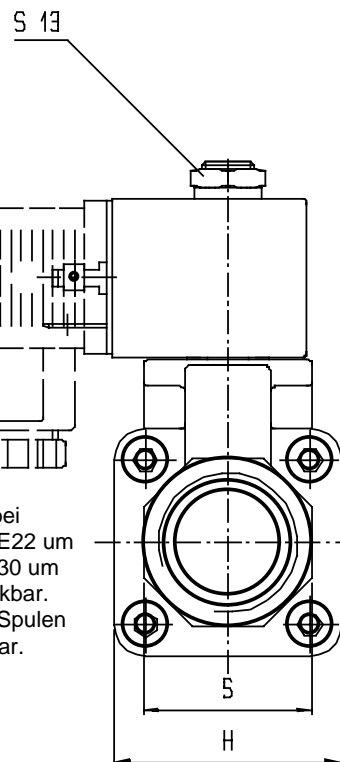
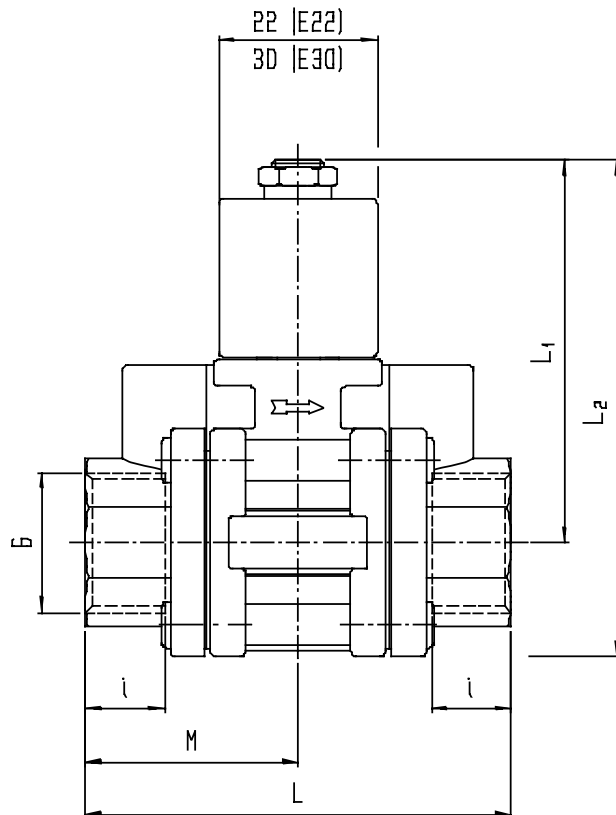
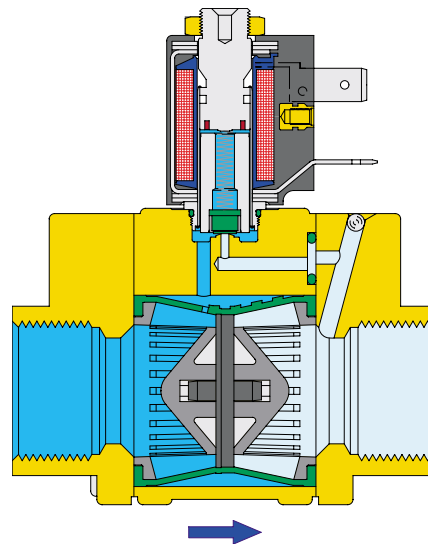
Funktion



In 0-Stellung - Magnet-System stromlos - ist dessen Ruhesitz geschlossen. Somit baut sich in der Steuerkammer ein Druck auf, der, aufgrund der größeren wirksamen Membranfläche, die Membrane in Stellung "geschlossen" hält.



In Arbeitsstellung - Magnet-System unter Strom - ist dessen Ruhesitz geöffnet, die Steuerkammer entlastet, und die Membrane wird vom Durchflußmedium in Stellung "offen" gehalten. Hierzu ist eine Mindestdruckdifferenz erforderlich.

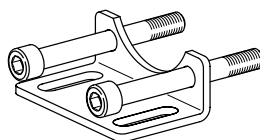


Leitungsdose bei Magnet-Spule E22 um 2 x 180°, bei E30 um 4 x 90° umsteckbar. Beide Magnet-Spulen um 360° drehbar.

DN	Gewindeanschluß	L	I	M	L ₁	L ₂	H	S
15	G 1/2	67	15	33,5	72	93,5	43	27
20	G 3/4	80	16,5	40				32
25	G 1	95	19	47,5	80	109,5	59	41
32	G 1 1/4	112	21,5	56				50
40	G 1 1/2	132		66	93	136,5	87	55
50	G 2	160	26	80				70

Zubehör

Befestigungs-Einheit



passend zu Ventilen

Typ

Bestellnummer

€

G 1/2 + G 3/4
DN 15 und DN 20

ZGV-100-D20-52

616252

G 1 + G 1 1/4
DN 25 und DN 32

ZGV-100-D32-62

616262